

兰州城市学院

2015-2016 学年第一学期  
学生评教结果分析报告



教学质量监测与评估中心

二〇一六年四月

根据学校教学工作的整体安排,教学质量监测与评估中心于2016年1月8日发布《关于开展学生网上评教工作的通知》,启动我校2015-2016学年第一学期学生评教工作。现将学生评教结果分析汇总如下:

## 一、基本情况

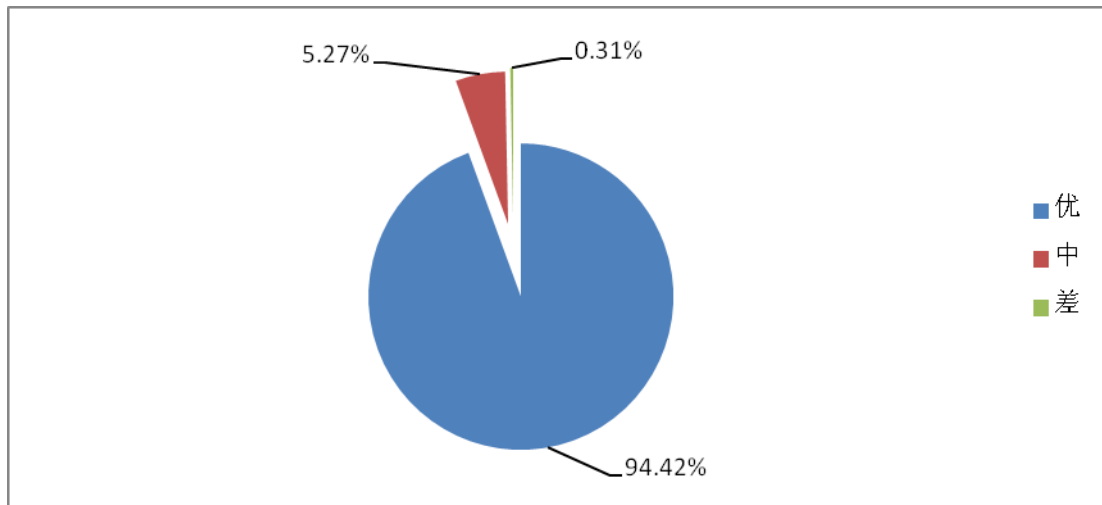
此次学生评教工作以我校2015-2016学年第一学期全校开设的课程为对象,通过下发通知、网上指导、电话指导、后期跟踪回访等方式组织实施。参评课程分为普通课、实验课、上机课、音乐课、体育课等五大类型,每类课程均设置五个一级指标(教学态度、教学方法、教学内容、教学效果、教风师德)和10个二级指标(具体内容因课程类别而有所区别)。全校2015-2016学年第一学期共开设1409门课(备注:同一教师同一门课程按一门次计算),其中,参评人数为0的课程共129门,评教成绩有效的课程为1309门,被评教师671名。

## 二、评教结果统计分析

表一 2015-2016学年第一学期学生网上评教结果统计表

参评学生数	13437	
被评教师数	671	
总评教课程门数	1309	
分数统计如下:		
最高分100,最低分68,平均分95.51		
优 (优 $\geq$ 90)	中 (90 $>$ 中 $\geq$ 80)	差 (差 $<$ 80)
94.42% (1236)	5.27% (69)	0.31% (4)

图 1 优中差所占百分比示意图



表二 参评学生人数为 0 的课程（共 129 门）

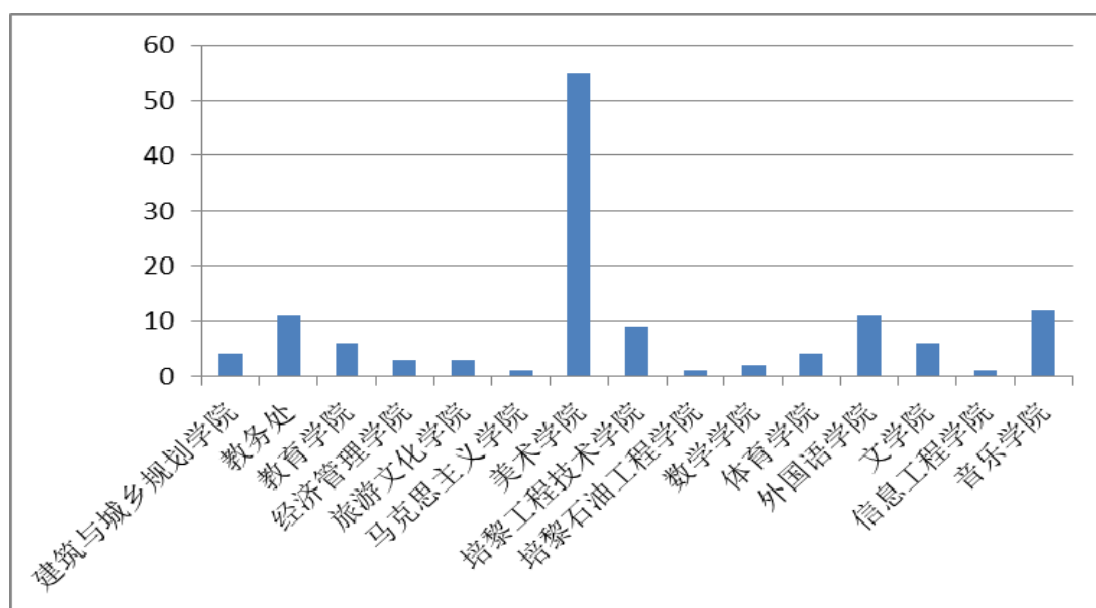
序号	承担单位	课程/教师
1	建筑与城乡规划学院	[120491]城市道路与交通[0001249]刘涛
2	建筑与城乡规划学院	[120492]景观设计 I[0001209]王太春
3	建筑与城乡规划学院	[120493]景观设计 II[0000908]瞿燕花
4	建筑与城乡规划学院	[120503]中外城市建筑史[0001713]瞿朝祯
5	教务处	[000243]敦煌艺术[0001868]闫嘉哲
6	教务处	[000263]中华民族精神（尔雅网络课程）
7	教务处	[000264]国学智慧（尔雅网络课程）
8	教务处	[000265]中西文化比较（尔雅网络课程）
9	教务处	[000266]当代中国社会问题透视（2013 版）（尔雅网络课程）
10	教务处	[000267]心理、行为与文化（尔雅网络课程）
11	教务处	[000268]从“愚昧”到“科学”——科学技术简史（尔雅网络课程）
12	教务处	[000269]科学启蒙（尔雅网络课程）
13	教务处	[000270]古代名剧鉴赏（尔雅网络课程）
14	教务处	[000271]女子礼仪（尔雅网络课程）
15	教务处	[000272]人力资源招聘与选拔（尔雅网络课程）
16	教育学院	[140399]中国民族概论[0001929]范若冰
17	教育学院	[140587]计算机基础理论与操作 1（预科）[0001153]闫峰
18	教育学院	[140590]心理学与生活[0000554]王小卫
19	教育学院	[140593]大学生预科生入学教育[0000160]郑炜华
20	教育学院	[140594]大学语文 I（预科）[0001543]潘建平
21	教育学院	[140775]数学[0000395]陈婷
22	经济管理学院	[020684]制度经济学[0000442]李具恒
23	经济管理学院	[021085]合同法[0000462]许佩宁

序号	承担单位	课程/教师
24	经济管理学院	[021096]财经应用文[0000156]张彦丽
25	旅游文化学院	[020662]客源国概况[0001295]郑蓓媛
26	旅游文化学院	[021041]中国思想史[0000471]张娟
27	旅游文化学院	[021124]酒店英语（含口语）[0001844]魏娇
28	马克思主义学院	[020250]毛泽东思想和中国特色社会主义理论体系概论 [0000467]展杰
29	美术学院	[120274]计算机辅助设计 3D[0001836]杜戎
30	美术学院	[120293]中国画[0001140]苏繁昌
31	美术学院	[120369]计算机辅助设计 3D MAX[0001836]杜戎
32	美术学院	[120381]美术教学法[0000489]李云峰
33	美术学院	[120422]计算机辅助设计 II（CORELDRAW）[0001577]路其远
34	美术学院	[120433]服装设计[0001207]张旻
35	美术学院	[120433]服装设计[0001933]任瑾瑜
36	美术学院	[120433]服装设计[0001935]鲁彦池
37	美术学院	[120450]版式设计[0001420]曾鹏德
38	美术学院	[120453]手绘表现技法[0001313]呼博
39	美术学院	[120465]VI 设计[0000501]闫莉
40	美术学院	[120476]雕塑[0001419]冯楠
41	美术学院	[120509]雕塑理论导入[0001207]张旻
42	美术学院	[120511]纤维艺术理论导入[0000502]杨广银
43	美术学院	[120511]纤维艺术理论导入[0000503]杨晓
44	美术学院	[120511]纤维艺术理论导入[0000614]赵静
45	美术学院	[120513]计算机辅助设计--ZBrush[0001836]杜戎
46	美术学院	[120515]包装设计[0001421]陈亮
47	美术学院	[120517]海报设计[0001313]呼博
48	美术学院	[120518]装饰雕塑[0001419]冯楠
49	美术学院	[120524]纤维编织艺术[0000502]杨广银
50	美术学院	[120524]纤维编织艺术[0000503]杨晓
51	美术学院	[120524]纤维编织艺术[0000614]赵静
52	美术学院	[120525]纤维软材料造型[0000502]杨广银
53	美术学院	[120525]纤维软材料造型[0000503]杨晓
54	美术学院	[120525]纤维软材料造型[0000614]赵静
55	美术学院	[120537]设计素描[0000505]张林燕
56	美术学院	[120538]设计色彩[0000505]张林燕
57	美术学院	[120539]服饰图案[0001140]苏繁昌
58	美术学院	[120547]服装材料及改造[0000487]胡玲
59	美术学院	[120550]立体裁剪基础[0001858]邹莹
60	美术学院	[120551]中国民族服饰文化[0001935]鲁彦池
61	美术学院	[120554]服装陈列与展示[0001858]邹莹
62	美术学院	[120555]服装品牌策划[0001858]邹莹
63	美术学院	[120557]服装设计与品牌发展史[0001858]邹莹
64	美术学院	[120568]时装摄影[0001421]陈亮

序号	承担单位	课程/教师
65	美术学院	[120574]西方现代设计史[0001978]刘洁
66	美术学院	[120582]设计色彩[0000498]王怡
67	美术学院	[120582]设计色彩[0001258]姚屹东
68	美术学院	[120584]环境艺术设计概论[0001932]李东泽
69	美术学院	[120585]植物景观设计[0001659]王芳
70	美术学院	[120586]装饰材料与施工工艺[0000908]瞿燕花
71	美术学院	[120595]建筑模型制作[0001419]冯楠
72	美术学院	[120609]模型制作与工艺[0001934]王文杰
73	美术学院	[120610]工业产品制图基础[0001934]王文杰
74	美术学院	[120611]产品设计方法学[0000486]高宇琪
75	美术学院	[120628]雕刻设计[0001419]冯楠
76	美术学院	[120629]金属工艺[0001419]冯楠
77	美术学院	[120646]图形创意[0000499]吴迪
78	美术学院	[120648]广告设计主题导入[0000499]吴迪
79	美术学院	[120652]广告设计[0000499]吴迪
80	美术学院	[120681]油画艺术[0000510]左义林
81	美术学院	[120685]服饰设计技法 1[0000487]胡玲
82	美术学院	[120745]书籍装帧设计[0001421]陈亮
83	美术学院	[120746]VI 设计[0000504]姚文婷
84	培黎工程技术学院	程数学[0001832]王晓燕
85	培黎工程技术学院	[060582]计算机网络技术[0001282]李慧芳
86	培黎工程技术学院	[060687]DSP 技术及应用[0000258]张妍
87	培黎工程技术学院	[060690]CPLD/FPGA 硬件系统设计[0000258]张妍
88	培黎工程技术学院	[060691]通信系统及仿真[0001716]高楠
89	培黎工程技术学院	[060696]传感器与检测技术[0001281]赵彦敏
90	培黎工程技术学院	[060890]新能源概述与新能源材料[0001769]陶磊
91	培黎工程技术学院	[060916]电工学 II[0001370]郑隆举
92	培黎工程技术学院	[060917]物理化学[0001106]陈奎
93	培黎石油工程学院	[180106]工程制图[0001286]李菊生
94	数学学院	[050697]分析学典型方法[0000403]李永军
95	数学学院	[050710]代数学典型方法[0000415]王丽
96	体育学院	[110394]体育 I(预科)[0001819]李虎
97	体育学院	[110537]体适能评价与方法[0000974]王芳媛
98	体育学院	[110623]田径 III[0000368]刘恭
99	体育学院	[110623]田径 III[0001149]李宁
100	外国语学院	[040105]大学英语 II[0001139]胡扬
101	外国语学院	[040107]大学英语 III[0001824]常新宇
102	外国语学院	[040107]大学英语 III[0001972]王静
103	外国语学院	[040298]英语 I (预科) [0001881]武银强
104	外国语学院	[040407]英语基础写作[0001960]王涛
105	外国语学院	[040410]第二外语 (英语) I[0001831]吕佐娜
106	外国语学院	[040412]第二外语 (英语) III[0000272]贾慧

序号	承担单位	课程/教师
107	外国语学院	[040426]法语笔译 1[0001921]刘璇
108	外国语学院	[040433]法语写作 2[0001796]郭燕
109	外国语学院	[040436]翻译理论与技巧[0001921]刘璇
110	外国语学院	[040439]法语应用文写作[0001796]郭燕
111	文学院	[010477]对外汉语教学法[0001217]朱晓蓓
112	文学院	[010478]中国古代文学作品选讲[0000113]俞佳琪
113	文学院	[010482]中国秘书史[0001447]孙占宇
114	文学院	[010486]文化产业与管理[0001114]鲁彩苹
115	文学院	[010494]基础写作[0000126]李韶华
116	文学院	[010496]古代汉语[0001061]申重实
117	信息工程学院	[080073]计算机应用基础 I(理本)[0001135]王黎明
118	音乐学院	[090644]声乐 1[0000645]张燕
119	音乐学院	[090841]中国音乐史 2[0000172]刘锦
120	音乐学院	[090851]作品分析 3[0001318]刘丽娜
121	音乐学院	[090861]作曲主课 5[0001333]赵文臻
122	音乐学院	[090868]配器写作 1[0001333]赵文臻
123	音乐学院	[090980]舞蹈创编技法 2[0000162]艾鹏
124	音乐学院	[091030]教师技能与实践 3[0000176]王海涛
125	音乐学院	[091052]艺术指导 3（表本）[0000169]李琪
126	音乐学院	[091056]重奏与合奏 6[0000198]容艺洋
127	音乐学院	[091077]中国乐器演奏 2[0000196]牛郇
128	音乐学院	[091083]合唱与指挥 2[0000192]瞿晓勇
129	音乐学院	[091088]意大利语音[0000191]郭洁

图 2 各教学单位参评人数为 0 的课程门数示意图



表三 参评率低于 30%的课程（共 169 门）

序号	承担单位	课程/教师	参评率
1	传媒学院	[130186]广播电视学概论[0000751]郭朝明	29.41%
2	传媒学院	[130193]数字视频与图像处理[0000759]王生玉	29.41%
3	传媒学院	[130193]数字视频与图像处理[0000763]杨滨	28.09%
4	传媒学院	[130246]网络教育应用[0001076]王文霞	29.41%
5	传媒学院	[130259]影视艺术鉴赏[0001914]赵熙敏	8.20%
6	传媒学院	[130282]新闻采访与写作[0000894]韩胜利	13.89%
7	传媒学院	[130322]播音创作基础[0001917]丁亮	13.89%
8	传媒学院	[130323]广播电视新闻学[0001132]余岩波	13.51%
9	传媒学院	[130348]谈话节目主持艺术[0001914]赵熙敏	12.12%
10	传媒学院	[130350]即兴口语表达[0000875]蔡贺	5.88%
11	传媒学院	[130360]文学名著导读[0000762]闫顺玲	11.90%
12	传媒学院	[130368]电视照明艺术[0001075]张菲菲	17.81%
13	传媒学院	[130376]广播影视文学脚本创作[0001653]马蓉	10.00%
14	传媒学院	[130394]信息技术教育的理论与方法[0001655]邵帅	29.41%
15	传媒学院	[130405]影视导演基础[0001374]张玮	17.14%
16	传媒学院	[130432]电视节目主持人策划[0001651]乜莎	6.45%
17	传媒学院	[130437]主持人思维训练[0000750]高海燕	13.89%
18	传媒学院	[130439]DV 短片创作实践[0000747]达代璐	2.70%
19	传媒学院	[130442]影视文学脚本创作[0001494]吴艳文	26.47%
20	建筑与城乡规划学院	[120497]园林预算[0001713]瞿朝祯	19.35%
21	建筑与城乡规划学院	[120498]施工与管理[0001659]王芳	19.35%
22	建筑与城乡规划学院	[120499]测量学[0001659]王芳	19.35%
23	建筑与城乡规划学院	[120500]景观设计 IV[0001209]王太春	19.35%
24	教育学院	[140403]手工制作[0001948]席海婷	17.65%
25	教育学院	[140426]SPSS 应用[0001772]许春燕	14.71%
26	教育学院	[140519]特殊学校教材教法[0001842]冯敏	17.65%
27	教育学院	[140523]儿童打击乐[0000543]蔡兆梅	17.65%
28	教育学院	[140529]特殊儿童教育诊断与评估[0001947]丁玲	14.71%
29	教育学院	[140627]幼儿游戏与指导[0000559]张东红	25.64%
30	经济管理学院	[160086]市场营销学[0001525]张倪俊	21.05%
31	旅游文化学院	[020138]中国古代史 I(本)[0000434]冯小琴	26.53%
32	旅游文化学院	[020143]世界古代史(本)[0000454]石莉萍	26.53%
33	旅游文化学院	[021121]历史要籍选读 I[0001038]刘小平	24.49%
34	旅游文化学院	[090244]艺术概论（本）[0000177]王汇涓	29.21%
35	旅游文化学院	[090244]艺术概论（本）[0001971]曹国梁	20.65%
36	旅游文化学院	[091123]简明中国民航发展史[0002005]钱元渊	14.93%
37	旅游文化学院	[091124]形体与体能 1[0001951]余新娟	14.93%
38	旅游文化学院	[091126]形体与体能 3[0001951]余新娟	23.20%
39	旅游文化学院	[091128]乐理[0000175]史唯龙	13.91%
40	旅游文化学院	[091128]乐理[0001256]全亮	18.00%

序号	承担单位	课程/教师	参评率
41	旅游文化学院	[091129]舞蹈 1[0000200]邢莉莉	15.42%
42	旅游文化学院	[091131]舞蹈 3[0000200]邢莉莉	23.76%
43	旅游文化学院	[091134]民航服务英语 2[0001950]李艳萍	24.31%
44	旅游文化学院	[091137]民航服务礼仪 1[0001925]苗雪	15.42%
45	旅游文化学院	[091140]民航客舱设备操作与管理 1[0001987]解璐荻	24.31%
46	旅游文化学院	[091142]民航客舱服务与管理 1[0001987]解璐荻	23.76%
47	马克思主义学院	[020254]马克思主义基本原理概论（本）[0001321]甄晓英	16.92%
48	马克思主义学院	[030139]形势与政策 V[0000189]董艳艳	21.03%
49	美术学院	[120167]艺术概论[0001327]李珺	4.17%
50	美术学院	[120421]立体构成[0000507]张寿镒	3.57%
51	美术学院	[120468]室内设计 2（商业空间主题设计）[0000495]盛健	4.17%
52	美术学院	[120476]雕塑[0000488]雷莹	4.17%
53	美术学院	[120507]平面设计基础[0001420]曾鹏德	5.56%
54	美术学院	[120642]计算机辅助设计(Photoshop)[0000908]瞿燕花	4.17%
55	美术学院	[120646]图形创意[0001577]路其远	3.57%
56	美术学院	[120654]形态构成[0001577]路其远	3.57%
57	美术学院	[120656]计算机辅助设计(CAD)[0001577]路其远	3.57%
58	美术学院	[120658]线描[0000484]陈颖	3.57%
59	美术学院	[120662]产品设计学[0001934]王文杰	3.57%
60	美术学院	[120680]国画艺术[0001183]马小庆	3.57%
61	美术学院	[120697]居住空间设计[0000908]瞿燕花	4.17%
62	美术学院	[120700]展览空间设计[0001836]杜戎	4.17%
63	培黎工程技术学院	[060059]信号与系统[0001336]梁晔	25.53%
64	培黎工程技术学院	[060066]单片机原理与应用[0001283]石蕊	25.53%
65	培黎工程技术学院	[060067]通信原理[0001281]赵彦敏	4.29%
66	培黎工程技术学院	[060070]高频电子线路[0001104]赵宇杰	25.53%
67	培黎工程技术学院	[060150]固体物理学[0000255]吴学勇	7.89%
68	培黎工程技术学院	[060320]高频电子线路实验[0001104]赵宇杰	25.53%
69	培黎工程技术学院	[060341]信号与系统实验[0001336]梁晔	13.27%
70	培黎工程技术学院	[060407]数控技术及编程[0000972]刘昊	4.21%
71	培黎工程技术学院	[060460]机械设计制造及其自动化学科教学论[0001105]王玲	7.89%
72	培黎工程技术学院	[060552]机械可靠性优化设计[0001750]柴昌盛	4.21%
73	培黎工程技术学院	[060555]精密加工与特种加工[0000704]杨天兴	4.21%
74	培黎工程技术学院	[060562]机械控制工程[0001486]吴正苗	1.75%
75	培黎工程技术学院	[060566]信号与系统[0001336]梁晔	4.62%
76	培黎工程技术学院	[060567]电子工艺实习[0000257]熊旭军	25.53%
77	培黎工程技术学院	[060568]单片机原理与应用实验[0001283]石蕊	25.53%
78	培黎工程技术学院	[060569]通信原理实验[0001281]赵彦敏	4.55%
79	培黎工程技术学院	[060608]物理学学科教学论[0001693]柳朝晖	7.89%

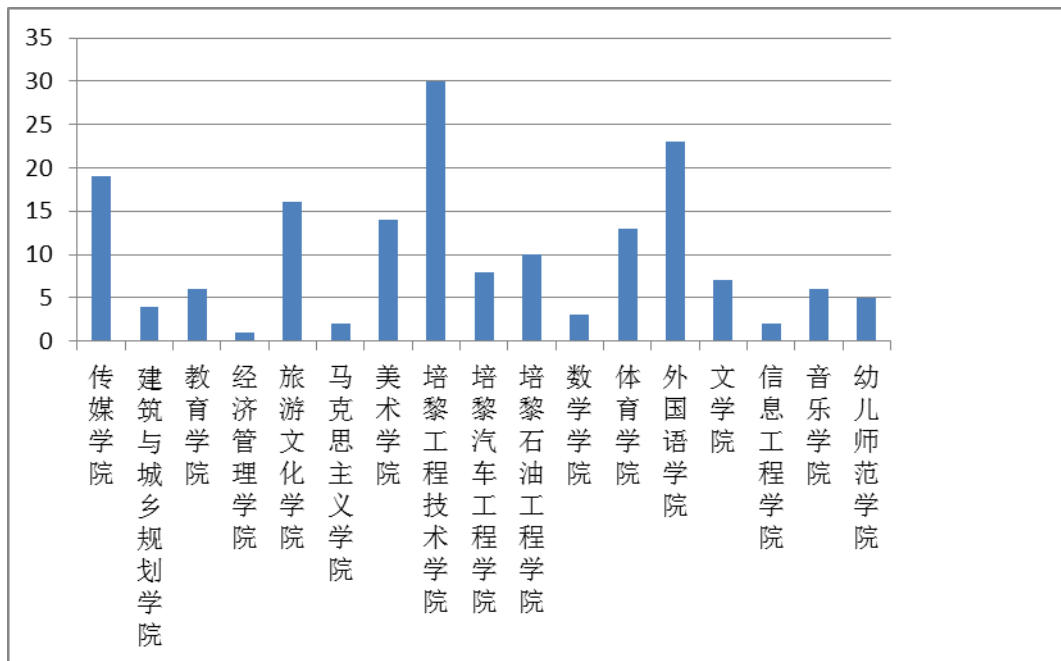


序号	承担单位	课程/教师	参评率
80	培黎工程技术学院	[060609]中学物理实验研究与设计[0001693]柳朝晖	7.89%
81	培黎工程技术学院	[060684]电磁场理论[0000249]雒向东	4.55%
82	培黎工程技术学院	[060685]单片机原理与应用[0001283]石蕊	4.55%
83	培黎工程技术学院	[060688]电路设计与仿真[0000257]熊旭军	6.15%
84	培黎工程技术学院	[060720]材料成形技术[0001750]柴昌盛	7.44%
85	培黎工程技术学院	[060721]钎焊[0001801]胡玉霞	7.44%
86	培黎工程技术学院	[060724]焊接专业基础[0000696]徐宏彤	5.13%
87	培黎工程技术学院	[060724]焊接专业基础[0000699]晏丽琴	2.50%
88	培黎工程技术学院	[060724]焊接专业基础[0001801]胡玉霞	14.29%
89	培黎工程技术学院	[060864]电子教材教法[0000259]张颜萍	12.77%
90	培黎工程技术学院	[061005]线性代数与概率论[0000254]魏秀芳	12.20%
91	培黎工程技术学院	[150037]电工学 II[0000691]王翔	18.60%
92	培黎工程技术学院	[150293]金属切削原理与刀具[0000647]安虎平	4.21%
93	培黎汽车工程学院	[430047]汽车保险与理赔[0001894]许鹏	17.05%
94	培黎汽车工程学院	[430048]汽车文化[0000098]刘绍舫	17.05%
95	培黎汽车工程学院	[430065]汽车再生工程[0000648]白月飞	16.86%
96	培黎汽车工程学院	[430079]汽车检测与诊断技术[0000669]李俊文	16.67%
97	培黎汽车工程学院	[430080]汽车营销实务[0002006]王小鹏	16.28%
98	培黎汽车工程学院	[430082]汽车车载网络技术[0001980]杨晓瑛	2.50%
99	培黎汽车工程学院	[430085]汽车售后服务管理[0001942]陈亚军	9.64%
100	培黎汽车工程学院	[430086]汽车维修质量检验[0000649]曹秀鸽	28.26%
101	培黎石油工程学院	[180020]提高采收率原理[0001873]王岩	16.67%
102	培黎石油工程学院	[180022]油气井生产测试[0001838]张垒垒	16.67%
103	培黎石油工程学院	[180024]钻井液工艺原理[0001965]安会明	14.29%
104	培黎石油工程学院	[180027]油气储层保护[0001891]赵莉	11.90%
105	培黎石油工程学院	[180079]采油工程专业英语[0001864]李小云	16.67%
106	培黎石油工程学院	[180080]钻井工程专业英语[0001892]孙艳超	11.90%
107	培黎石油工程学院	[180085]油水井增产增注技术[0001864]李小云	10.34%
108	培黎石油工程学院	[180096]采气工程[0001864]李小云	16.67%
109	培黎石油工程学院	[180097]岩石力学[0001892]孙艳超	11.90%
110	培黎石油工程学院	[180104]完井与修井工程[0001892]孙艳超	15.38%
111	数学学院	[050209]高等数学(理工)[0001889]卢整智	16.67%
112	数学学院	[050760]高等数学 I (物理) [0001260]谢建民	10.00%
113	数学学院	[050760]高等数学 I (物理) [0001889]卢整智	16.67%
114	体育学院	[110024]篮球 I[0000366]李广英	12.12%
115	体育学院	[110024]篮球 II[0000374]罗睿	25.58%
116	体育学院	[110027]排球 I[0000387]张平	27.17%
117	体育学院	[110278]大学体育 III (公共) [0002000]科丽荣	21.88%
118	体育学院	[110419]运动解剖学[0001064]夏小慧	12.82%
119	体育学院	[110428]田径 I[0000363]姜继权	25.58%
120	体育学院	[110428]田径 II[0000375]马昕	12.12%
121	体育学院	[110615]瑜伽[0000359]郭洁	28.13%

序号	承担单位	课程/教师	参评率
122	体育学院	[110625]运动解剖学[0001064]夏小慧	17.48%
123	体育学院	[110628]体操 I[0000361]黄淑萍	5.56%
124	体育学院	[110628]体操 I[0000362]贾国有	19.51%
125	体育学院	[110628]体操 I[0001316]高照保	14.29%
126	体育学院	[110630]武术[0001819]李虎	27.27%
127	外国语学院	[010502]英语听力[0001139]胡扬	9.76%
128	外国语学院	[040105]大学英语 I[0000302]张鼎	18.29%
129	外国语学院	[040105]大学英语 I[0000900]崇兴甲	13.73%
130	外国语学院	[040105]大学英语 I[0001881]武银强	22.00%
131	外国语学院	[040107]大学英语 III[0000280]刘文艳	3.57%
132	外国语学院	[040107]大学英语 III[0000304]赵粉琴	14.61%
133	外国语学院	[040107]大学英语 III[0001881]武银强	19.57%
134	外国语学院	[040379]高级英语 3[0001357]吴颖	20.00%
135	外国语学院	[040381]翻译理论[0000304]赵粉琴	8.82%
136	外国语学院	[040382]旅游翻译[0001344]高跃丹	8.82%
137	外国语学院	[040383]科技翻译[0001636]姜奕杉	8.82%
138	外国语学院	[040387]新闻翻译[0001881]武银强	8.82%
139	外国语学院	[040388]外贸函电[0001089]景恒伟	8.82%
140	外国语学院	[040405]大学英语 III[0001878]唐圆鑫	22.22%
141	外国语学院	[040424]高级法语 1[0001361]陈晨	17.86%
142	外国语学院	[040428]法语泛读 3[0001795]李璇	21.43%
143	外国语学院	[040431]法语视听 4[0001760]王丽红	21.43%
144	外国语学院	[040434]法语口译[0001361]陈晨	15.79%
145	外国语学院	[040435]高级法语视听说[0001760]王丽红	13.16%
146	外国语学院	[040437]法国文学史[0001795]李璇	21.43%
147	外国语学院	[040440]法语文体学[0001109]丁斯甘	10.53%
148	外国语学院	[040441]旅游法语[0001294]外教 3	10.53%
149	外国语学院	[040444]法语影视欣赏[0001109]丁斯甘	10.53%
150	文学院	[010099]语言学概论[0000152]杨永发	4.17%
151	文学院	[010199]大学语文(公共)[0000113]俞佳琪	12.82%
152	文学院	[010199]大学语文(公共)[0000122]贾晓霞	17.48%
153	文学院	[010199]大学语文(公共)[0001579]魏强华	10.00%
154	文学院	[010230]秘书学概论(中英)[0000134]牛晓霞	12.20%
155	文学院	[010414]词汇学[0001061]申重实	4.17%
156	文学院	[010416]英美文学作品欣赏[0000126]李韶华	4.17%
157	信息工程学院	[080072]计算机应用基础(文本)[0000589]韩晓红	15.42%
158	信息工程学院	[080072]计算机应用基础(文本)[0001197]林刚	26.03%
159	音乐学院	[090644]声乐 1[0000184]薛忠	28.00%
160	音乐学院	[090644]声乐 1[0000190]高剑霞	13.73%
161	音乐学院	[090644]声乐 1[0001970]张海霞	18.00%
162	音乐学院	[090646]声乐 3[0000163]陈纓	4.65%
163	音乐学院	[090646]声乐 3[0000190]高剑霞	17.39%

序号	承担单位	课程/教师	参评率
164	音乐学院	[090646]声乐 3[0000645]张燕	21.74%
165	幼儿师范学院	[140327]声乐 I[0001170]宋健	18.92%
166	幼儿师范学院	[140327]声乐 I[0001177]宗琼	25.71%
167	幼儿师范学院	[140654]幼儿艺术教育 with 活动指导[0000543]蔡兆梅	29.55%
168	幼儿师范学院	[140654]幼儿艺术教育 with 活动指导[0001948]席海婷	29.55%
169	幼儿师范学院	[140657]学前儿童家庭与社区教育[0000550]马永忠	29.55%

图 3 各教学单位参评率低于 30%的课程门数示意图



表四 各教学单位学生评教成绩统计分析表

单位名称	最高分	最低分	平均分	有效参评率 (参评率≥30%的课程占总课程比例)	90分以上	80-90分	80分以下
教务处	98.11	92.59	94.44	65.22%	15	0	0
音乐学院	100.00	86.67	96.89	77.50%	90	2	0
培黎石油工程学院	100.00	87.50	96.04	75.86%	41	3	0
外国语学院	100.00	78.12	94.86	84.05%	123	7	1
体育学院	100.00	82.77	95.83	83.13%	65	2	0
数学学院	100.00	87.24	96.42	97.44%	70	3	0

单位名称	最高分	最低分	平均分	有效参评率（参评率≥30%的课程占总课程比例）	90分以上	80-90分	80分以下
美术学院	97.89	71.43	93.18	17.86%	12	2	1
传媒学院	99.90	82.86	95.83	75.68%	53	3	0
幼儿师范学院	100.00	83.66	96.53	94.79%	89	2	0
培黎汽车工程学院	98.00	92.00	96.39	71.43%	15	0	0
培黎工程技术学院	99.68	84.30	96.14	63.49%	78	1	0
文学院	98.90	88.90	95.45	87.23%	79	3	0
教育学院	99.19	83.78	93.85	81.94%	46	11	0
马克思主义学院	99.30	87.66	95.28	89.62%	90	2	0
化学与环境科学学院	99.14	89.61	96.65	100.00%	69	1	0
建筑与城乡规划学院	98.92	87.04	95.72	77.42%	22	2	0
信息工程学院	98.55	88.86	94.98	96.67%	56	2	0
经济管理学院	99.11	91.00	95.92	83.33%	30	0	0
旅游文化学院	99.31	90.22	96.18	68.57%	24	0	0

图 4.1 各教学单位最高分、最低分、平均分示意图

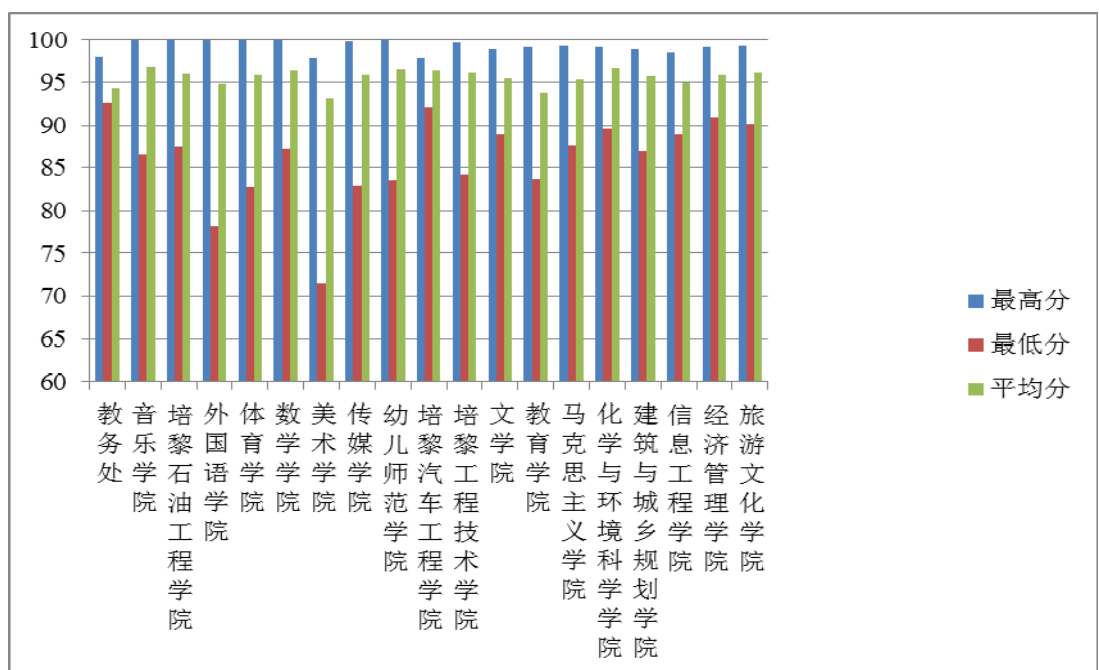


图 4.2 各教学单位有效参评率（参评率 $\geq 30\%$ 的课程占总课程比例）

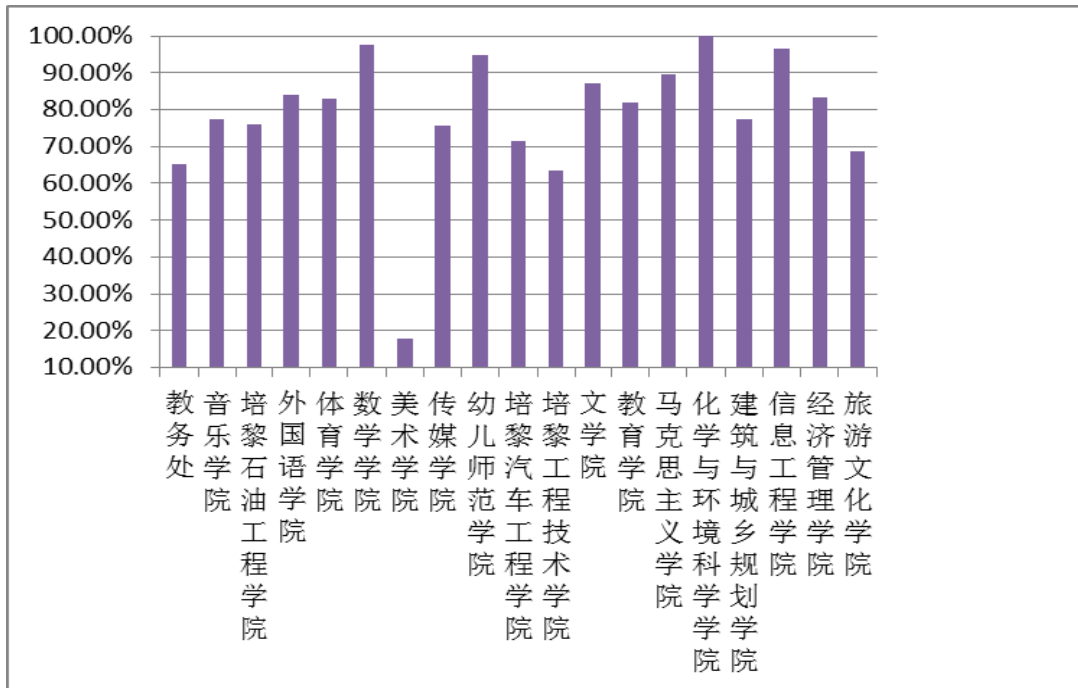
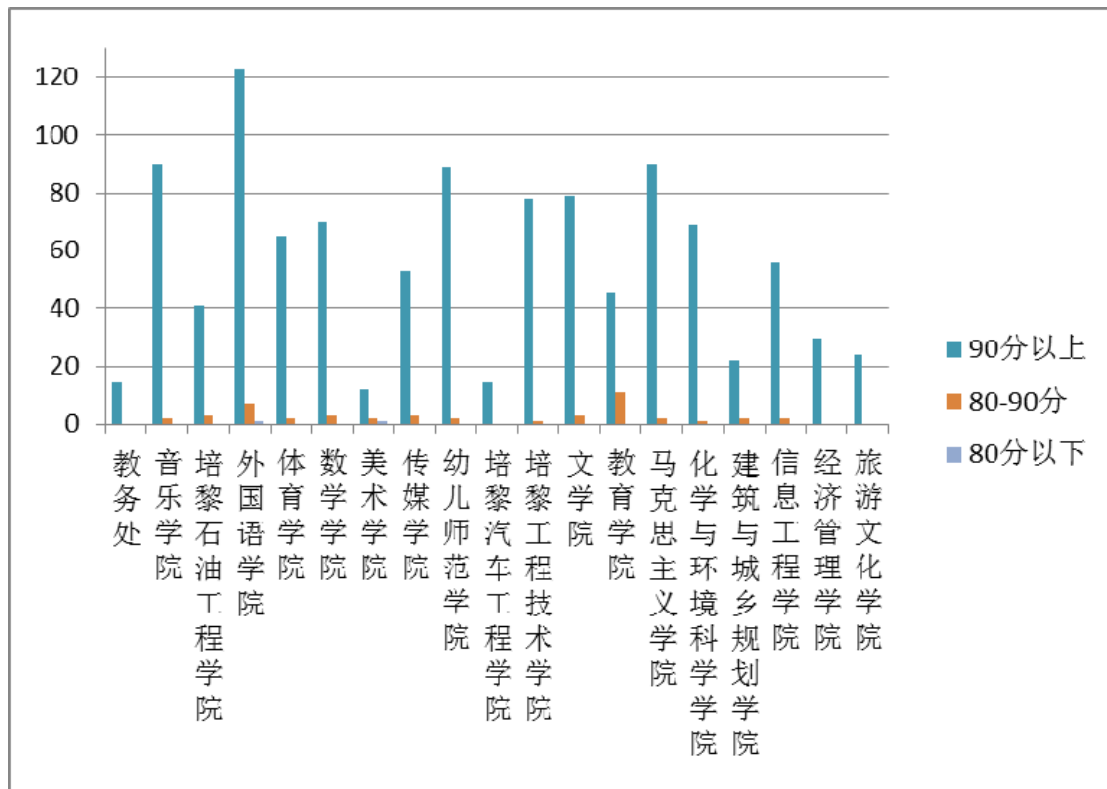


图 4.3 各教学单位按分数段统计课程门数分布图



### 三、学生评教存在的问题

#### （一）指标设置不够科学、评价区分度低

从表一以及图 1 可见，评教分数达到 90 分以上的占 94.42%，该数据显示学生对教师的教学满意度较高。另一方面也表明，现有的评价系统区分度不够，不能完整显示教学中存在的问题以及需要改进的地方。这与指标设置不够科学有一定关系。目前，我校学生评教系统将课程分为五类：普通课、实验课、上机课、音乐课、体育课，每类课程均设置五个一级指标（教学态度、教学方法、教学内容、教学效果、教风师德）和十个二级指标（具体内容因课程类别不同而有所区别）。借鉴华东师大学生评教指标，我们按照专业、科学、有效、可行的原则对我校学生评教指标进行了分析，认为我校学生评教指标制定的科学性和专业性，指标应用的有效性和可行性，指标结构的客观性和主观性，指标内容的多元性和统一性，指标引领的方向性和逻辑性均欠缺。比如，“您是否认为该老师能做到联系实际，逻辑严密”、“备课认真，能按照大纲完成教学”、“教法灵活，因材施教，布局合理”等均不是学生易于做出判断进而给出评价的问题。此外，现有的指标体系缺乏科学、有效的权重分配，对有效评价的甄别也有待于进一步完善。

#### （二）部分学院基础数据录入错误，导致个别课程、教师无法评价

表二显示，参评率为 0 的课程为 129 门。在评教期间，教学质量监测与评估中心收到个别课程、教师无法评价，系统提示“参数错误”

的反馈信息，经过与教务处等相关部门咨询、沟通，发现问题在于各学院在输入教学计划、课程安排时出现错误，评教系统在启动评教，导入上述基础数据时，出现参数错误，导致学生无法对出现错误的课程或教师进行评价。发现问题原因后，我们积极反馈给相关二级学院，部分学院经过修改基础数据，使评教恢复正常，部分学院仍找不到错误出在何处，导致出现问题的课程或教师无法评价。从图 2 显示，美术学院未评教课程较多，需引起注意。

### （三）参评率不足

表三显示，此次学生评教参评率低于 30% 的课程为 169 门。图 3 显示，这 169 门课程中，培黎工程技术学院占比最高，外国语学院、传媒学院、旅游文化学院、美术学院、体育学院也占有一定比例。

### （四）各教学单位学生评教成绩显示，个别课程成绩偏低

表四为各教学单位学生评教成绩统计表。其中，图 4.1 显示，全校范围来看，最高分为 100 分，有六个学院达到。各教学单位平均分全部在 90 分以上，区分度不足。最低分的区分度较明显，美术学院最低，为 71.43 分。外国语学院次之，为 78.12 分。体育学院、传媒学院、幼儿师范学院、培黎工程技术学院和教育学院未达到 85 分。图 4.2 显示了各教学单位有效参评率（参评率 $\geq$ 30%的课程占总课程比例），美术学院占比最低，不足 20%。图 4.3 显示了各教学单位各分数段比例，其中，外国语学院 90 分以上的课程数最多，教务处、美术学院、培黎汽车工程学院则不足 20 门，80 分以下的课程，美术学院和外国语学院各有一门。

#### **四、完善课堂教学评价的建议和启示**

##### **（一）科学设置学生评教指标体系，并进行有效的权重分配**

建议将我校课程体系重新进行科学、合理的分类，依据不同种类设置不同的指标体系。按照专业、科学、有效、可行的原则设置相关问题，从学生的“获得感”着手，做到指标制定的科学性和专业性，指标应用的有效性和可行性，指标结构的客观性和主观性，指标内容的多元性和统一性，指标引领的方向性和逻辑性。

##### **（二）基础数据填报必须确保真实、准确**

各二级学院在填写教学计划、课程安排等相关教学数据时，应做到严谨细致，真实准确，以免因为这些基础数据的错误，而对学生评教造成严重影响。

##### **（三）进一步提高参评率**

各教学单位应当认真组织学生开展网上评教，以较高的参评率，提高最终评价数据的可信度。

##### **（四）设置异常评教筛查**

从此次评教测算结果分析，成绩普遍偏高，说明敷衍评教的情况是存在的，这有可能影响评教活动的科学和公平。所以，建议增加异常评教数据的筛查和排除功能，使数据的真实性得到保证，测算结果的科学性与可用性增强。

##### **（五）改善网络**

教务系统的运行承载量亟待改善，避免使用人数一多就瘫痪的现象再次发生。



## （六）更新系统

评教系统的运算速度以及导出功能不够理想，大大影响分析效率，建议更新。